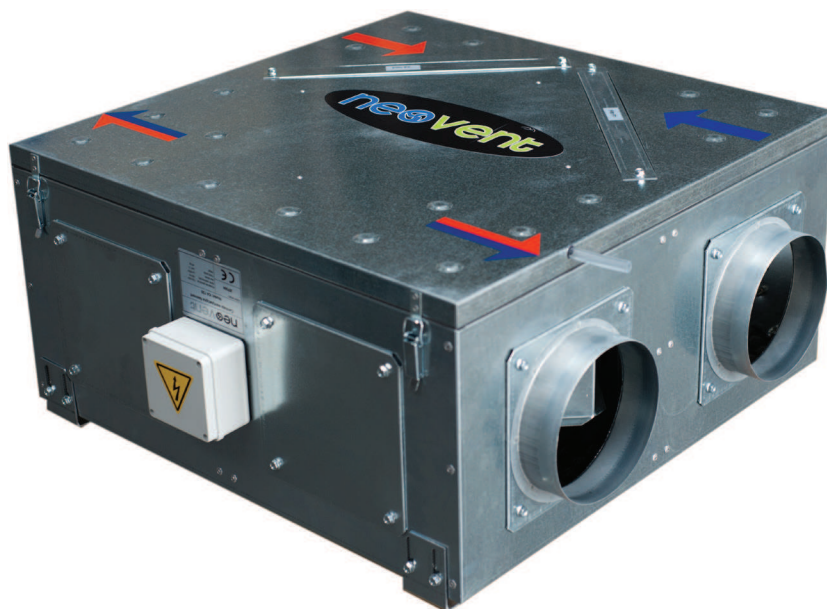


Centrale rekuperacyjne Neovent KD z silnikiem BLDC



Centrale rekuperacyjne Neovent KD, których typoszereg liczy 11 modeli, przeznaczone do odzysku ciepła w pomieszczeniach użyteczności publicznej takich jak bary, sale konferencyjne, lokale o małej i średniej powierzchni.

Strumień powietrza usuwanego z pomieszczenia przepływając przez wymiennik oddają swoje ciepło do świeżego powietrza czerpanego z zewnątrz. Ogrzane w ten sposób strumień powietrza zewnętrznego dostarczane są do pomieszczeń.

Sprawność wymiennika przekracza 50% (na zewnątrz -5°C, wewnątrz 20°C przy 50% wilgotności względnej).

Okrągłe króćce przyłączeniowe można zamontować na dowolnej stronie rekuperatora, ułatwiając tym samym instalację central serii KD i KDV.

Sprawność odzysku do 70%

Parametry konstrukcyjne

Centrale serii KD i KDV charakteryzuje niskie zużycie energii dzięki zamontowanym wentylatorom promieniowym z bezszczotkowym silnikiem prądu stałego (z ang. BRUSHLESS-DC).

Zastosowanie odpowiedniej automatyki umożliwia utrzymanie stałych wartości przepływu powietrza lub ciśnienia, pomimo nieustannego wzrostu straty ciśnienia wskutek zabrudzenia filtrów. Jest to spowodowane zmienną prędkością pracy w trybie automatycznym, gdzie wbudowany w silnik (PCF) system elektroniczny nadzoruje zużycie energii elektrycznej i osiągi centrali.

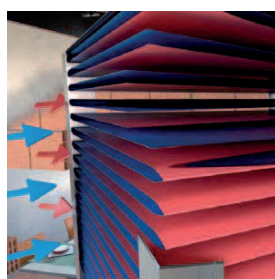
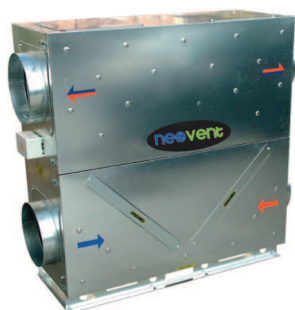
Wymiennik posiada certyfikat Eurovent



Akcesoria dodatkowe

- Sterowanie ręczne
- Sterowanie automatyczne 0-10 VDC
- Nagrzewnica elektryczna
- Kanałowa nagrzewnica wodna, chłodnica wodna
- Filtry kanałowe
- Kontrola zabrudzenia filtrów
- Czujnik CO₂, temperatury lub wilgotności

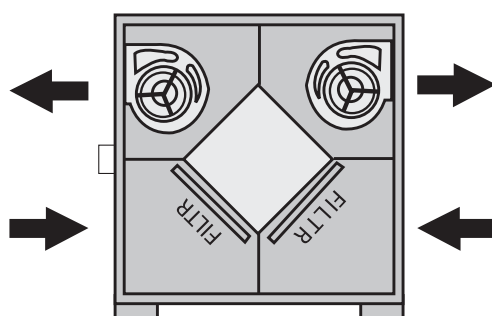
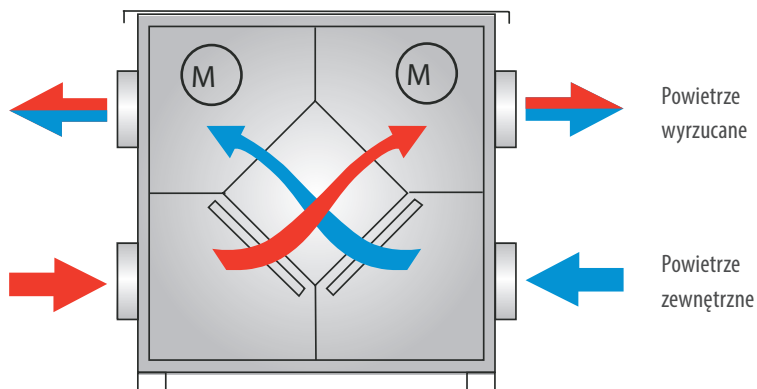
Karta przepływu powietrza central Neovent KDV



zła jakość

Powietrze nawiewane

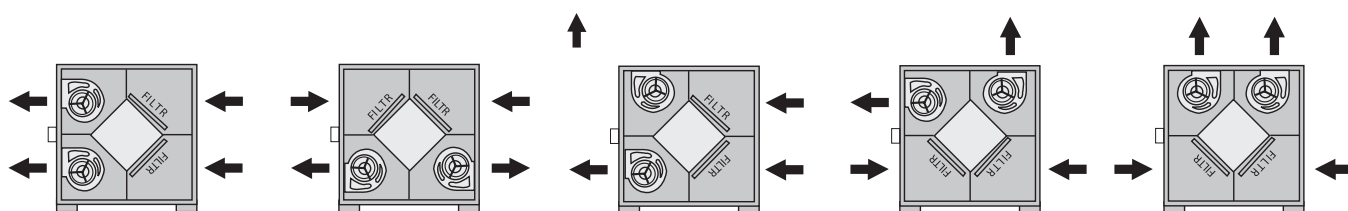
Powietrze wywiewane



D6
STANDARD

Standardowe rozmieszczenie króćców przyłączeniowych central Neovent KDV (montaż pionowy).

Możliwość zmiany ustawień króćców.



D1

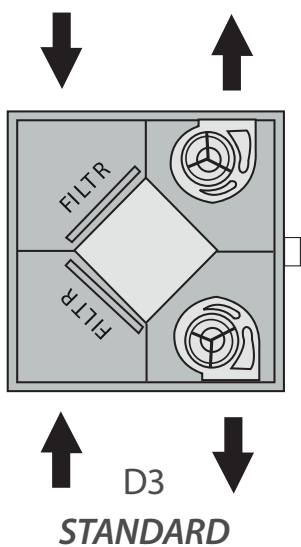
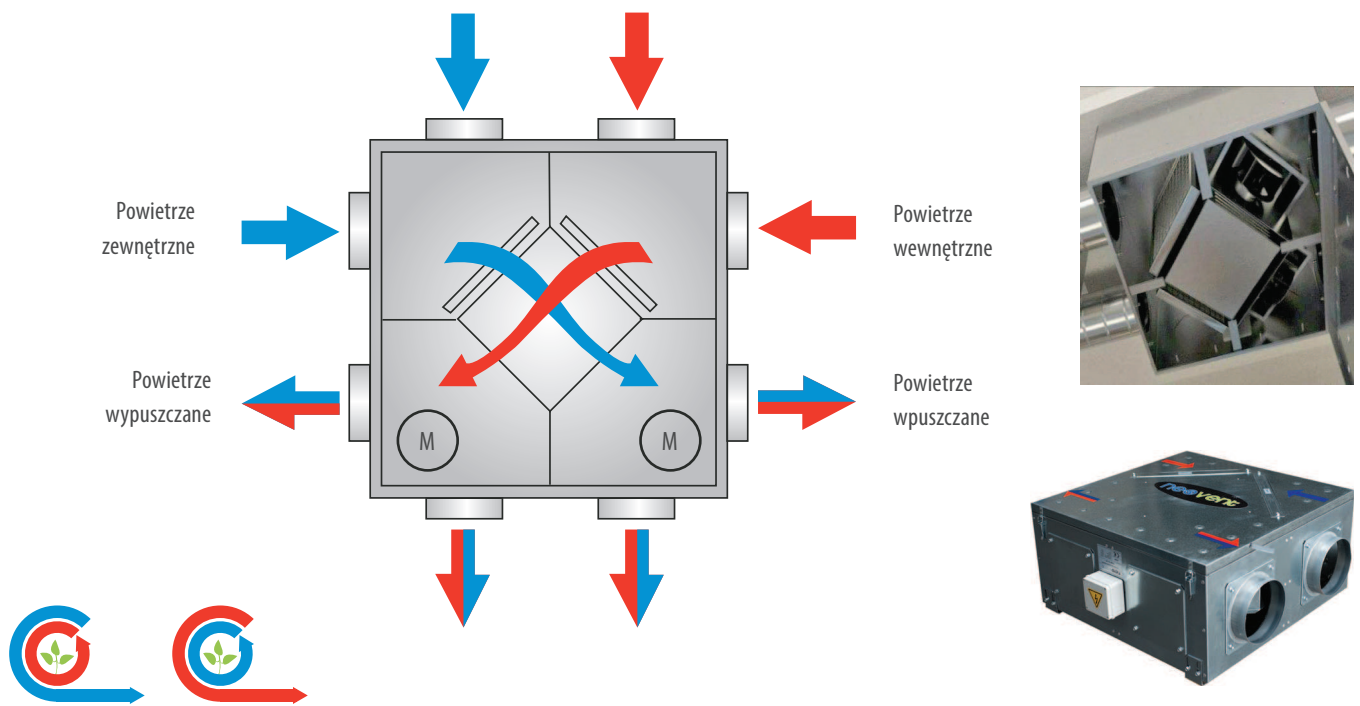
D2

D4

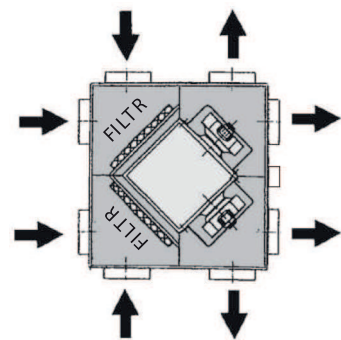
D5

D6

Karta przepływu powietrza central Neovent KD

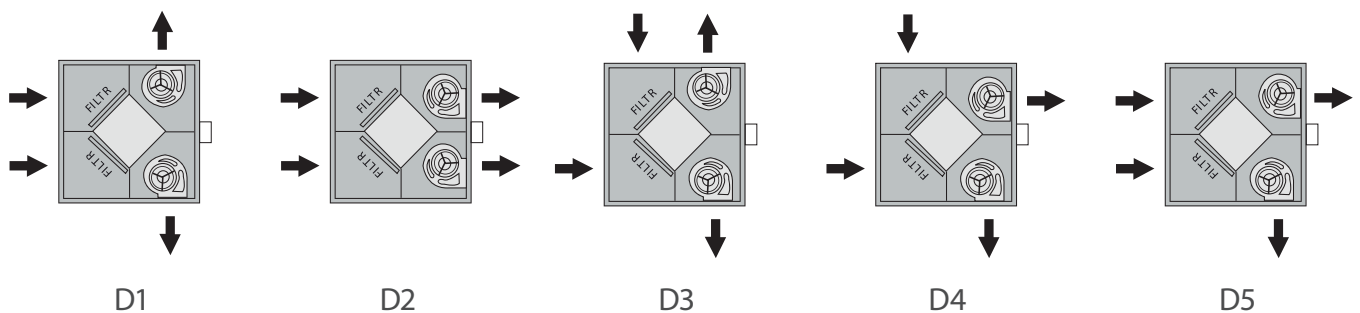


Standardowe rozmieszczenie króćców przyłączeniowych central Neovent KD (montaż poziomy).



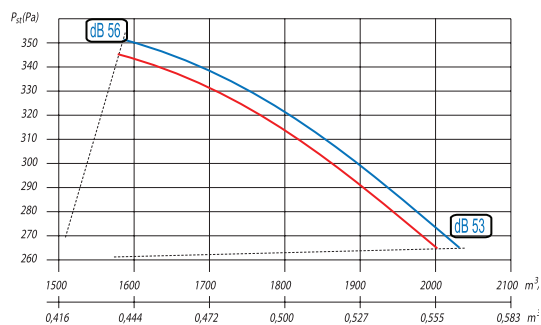
Tylko modele Neovent KD

Możliwość zmiany ustawień króćców.



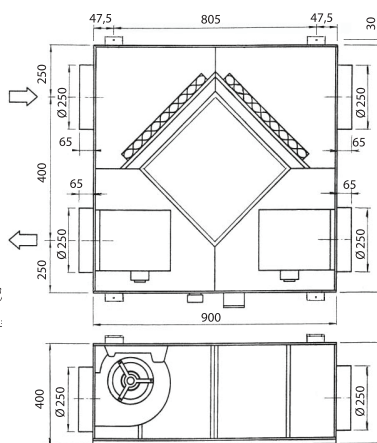
Neovent KD 1900+ / KDV 1900+; KD 2250 / KDV 2250

Charakterystyka dla Neovent KD 1900+ / KDV 1900+

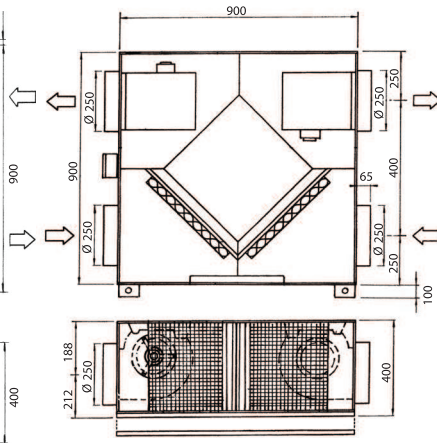


Waga 105 kg

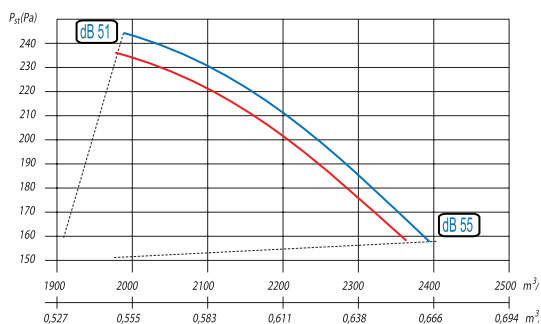
KD 1900+



KDV 1900+

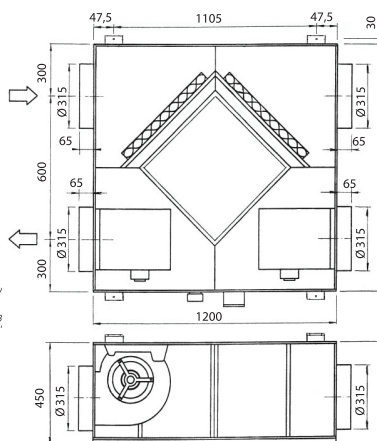


Charakterystyka dla Neovent KD 2250 / KDV 2250

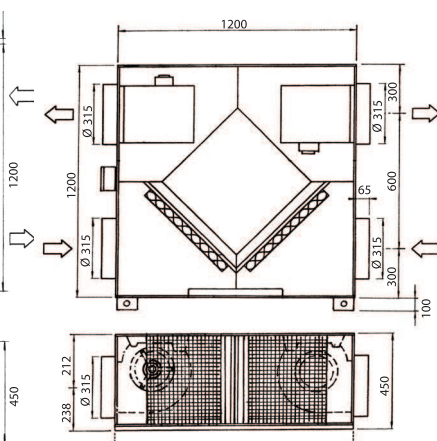


Waga 120 kg

KD 2250



KDV 2250



- Standardowe wykonanie
- Standardowe wykonanie + kanałowy filtr kieszeniowy F8-F9

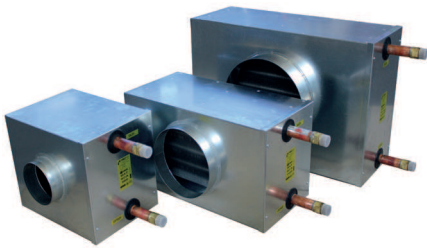
dB 49 - Poziom ciśnienia akustycznego dB(A) - ISO 3741 - mierzony z odległości 2 m w wolnej przestrzeni od środka rekuperatorów z zamontowanymi kanałami.

Nazwa	Wydajność [m³/h]	Spręż dyspozycyjny [Pa]	Zasilanie [V/Hz/f]	Moc silnika [W]	Natężenie prądu [A]	Klasa filtrów
Neovent KD 1900+ / KDV 1900+	1900	300	230/50/1	2x310	2x3,20	F6
Neovent KD 2250 / KDV 2250	2250	200	230/50/1	2x310	2x3,20	F6

Powyższe wartości obliczono według EN 308.

Na życzenie dostępne są wymienniki o większej sprawności.

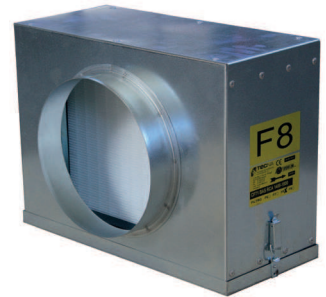
Akcesoria



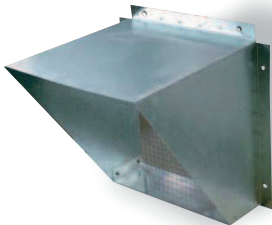
Nagrzewnica wody zimnej/ciepłej



Ogrzewacz elektryczny z obudową



Filtr kieszeniowy inspekcyjny



Kanał skośny z siatką



Nagrzewnica elektryczna- (V230/50 Hz). Zewnętrzna osłona dachowa.



Skrzynia ze stali cynkowej z baterią elektryczną i termostatem.



Presostat różnicowy



Inwerter



Przełącznik bezpieczeństwa. 2-stopniowy przełącznik prędkości

zła jakość



???



zła jakość



zła jakość



Zestaw lampek sygnalizacyjnych z tablicą sterowania



Kontrola AUTOMATYCZNA prędkości 23-stopniowa, CO2 z PPM 2000/5000. Regulator czasowy i licznik godzin pozwalający ustalić moment wymiany filtrów.